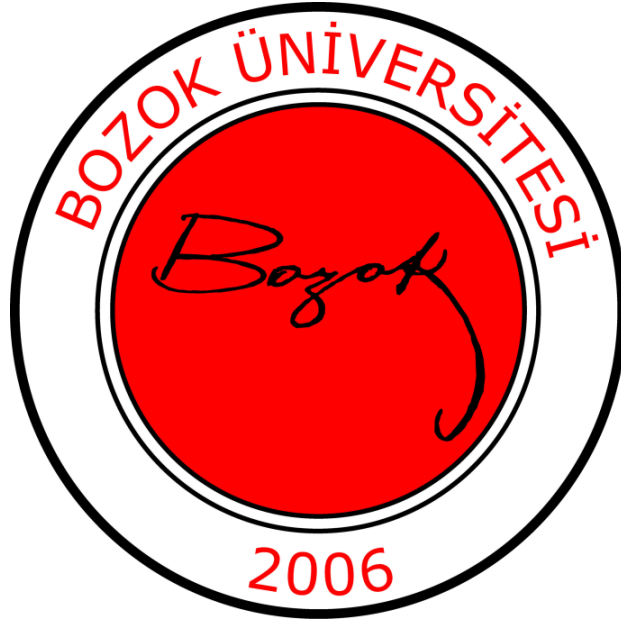


T.C.
BOZOK ÜNİVERSİTESİ



2016 YILI
KURUMSAL MALİ DURUM VE
BEKLENTİLER RAPORU

Strateji Geliştirme Daire Başkanlığı

TEMMUZ - 2016

İÇİNDEKİLER

SUNUŞ	i
I. OCAK –HAZİRAN 2016 DÖNEMİ BÜTÇE UYGULAMA SONUÇLARI.....	1
A. Bütçe Giderleri	1
B. Bütçe Gelirleri	3
C. Finansman.....	4
II. OCAK-HAZİRAN 2016 DÖNEMİNDE YÜRÜTÜLEN FAALİYETLER	5
III. TEMMUZ-ARALIK 2016 DÖNEMİNE İLİŞKİN BEKLENTİLER VE HEDEFLER	6
A. Bütçe Giderleri	6
B. Bütçe Gelirleri	6
C. Finansman.....	6
IV. TEMMUZ-ARALIK DÖNEMİNDE YÜRÜTÜLECEK FAALİYETLER	7
EK- 1: Bütçe Giderlerinin Gelişimi.....	8
Ek -2: Bütçe Gelirlerinin Gelişimi.....	9

SUNUŐ



5018 sayılı Kamu Mali Yönetimi ve Kontrol Kanununun 30. Maddesinde, genel yönetim kapsamındaki idarelerin, ilk altı aylık bütçe uygulama sonuçları, ikinci altı aya ilişkin beklentiler ve hedefler ile faaliyetlerini Temmuz ayı içinde kamuoyuna açıklayacakları hükme bağlanmıştır.

Söz konusu düzenleme ile, kamu hizmetlerinin yürütülmesinde ve bütçe uygulamalarında saydamlığın ve hesap verilebilirliđin artırılması ve kamuoyunun kamu idareleri üzerindeki genel denetim ve gözetim fonksiyonunun gerekli şekilde gerçekleştirilmesinin sağlanması amaçlanmıştır.

Bu amaç doğrultusunda, özel bütçe kapsamındaki kamu idareleri arasında yer alan Üniversitemizde, yılın ilk altı aylık dönemine ilişkin bütçe uygulamaları, ikinci altı aya ilişkin beklentiler ve hedefler ile faaliyetlerinin yer aldığı kapsamlı bir rapor oluşturulmuştur. Hazırlanan "2016 Yılı Kurumsal Mali Durum ve Beklentiler Raporu" ekleriyle birlikte kamuoyuna saygıyla duyurulur.

Prof. Dr. Salih KARACABEY
Rektör

I. OCAK –HAZİRAN 2016 DÖNEMİ BÜTÇE UYGULAMA SONUÇLARI

A. Ekonomik Sınıflandırmaya Göre Bütçe Giderleri

01-Personel Giderleri

2015 yılının ilk altı ayında 26.779.528,00 -TL gider gerçekleşirken 2016 yılının ilk altı ayında % 23,93 oranında artışla 33.190.289,00 -TL olarak gerçekleşmiştir.

Bu tertibe ilişkin gider gerçekleşme oranı 2015 yılının ilk altı ayında % **61,52** iken, 2016 yılının ilk altı ayında ise % **53.10** olmuştur.

02- Sosyal Güvenlik Kurumlarına Devlet Primi Giderleri

2015 yılının ilk altı ayında 3.767.908,00 -TL gider gerçekleşirken 2016 yılının ilk altı ayında % 26 oranında artışla 4.747.762,00 -TL olarak gerçekleşmiştir.

Bu tertibe ilişkin gider gerçekleşme oranı 2015 yılının ilk altı ayında %**54.78** iken, 2016 yılının ilk altı ayında ise % **55.50** olmuştur.

03- Mal ve Hizmet Alım Giderleri

2015 yılının ilk altı ayında 7.285.508,00 -TL gider gerçekleşirken 2016 yılının ilk altı ayında % 33.33 oranında artışla 9.712.227,00 -TL olarak gerçekleşmiştir.

Bu tertibe ilişkin gider gerçekleşme oranı 2015 yılının ilk altı ayında %**53.24** iken, 2016 yılının ilk altı ayında ise % **59.42** olmuştur.

05- Cari Transferler

2015 yılının ilk altı ayında 1.066.248,00 -TL gider gerçekleşirken 2016 yılının ilk altı ayında % 6.64 azalışla 995.459 - TL olarak gerçekleşmiştir.

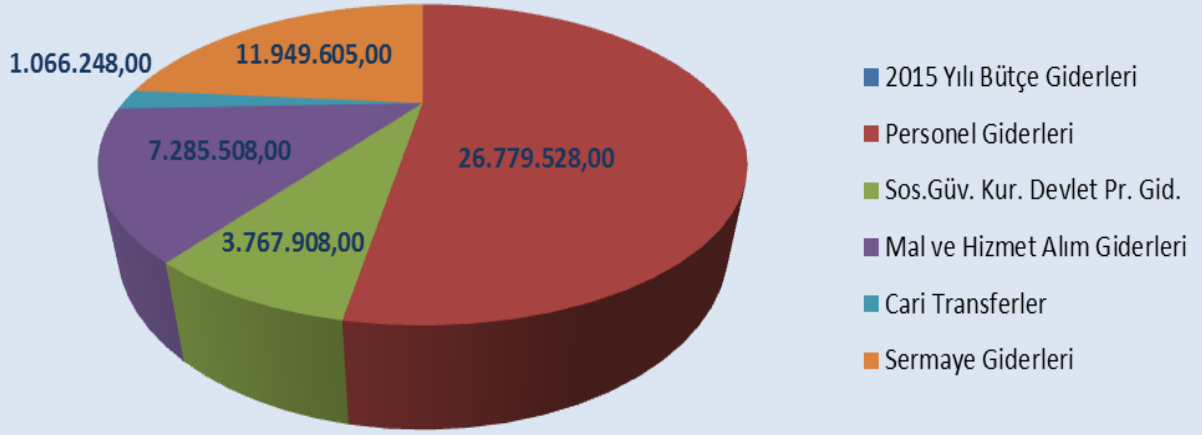
Bu tertibe ilişkin gider gerçekleşme oranı 2015 yılının ilk altı ayında % **64.35** iken, 2016 yılının ilk altı ayında ise % **41.75** olmuştur.

06- Sermaye Giderleri

2015 yılının ilk altı ayında 11.949.605,00-TL gider gerçekleşirken 2016 yılının ilk altı ayında % 80.11 oranında artışla 21.526.470,00 - TL olarak gerçekleşmiştir.

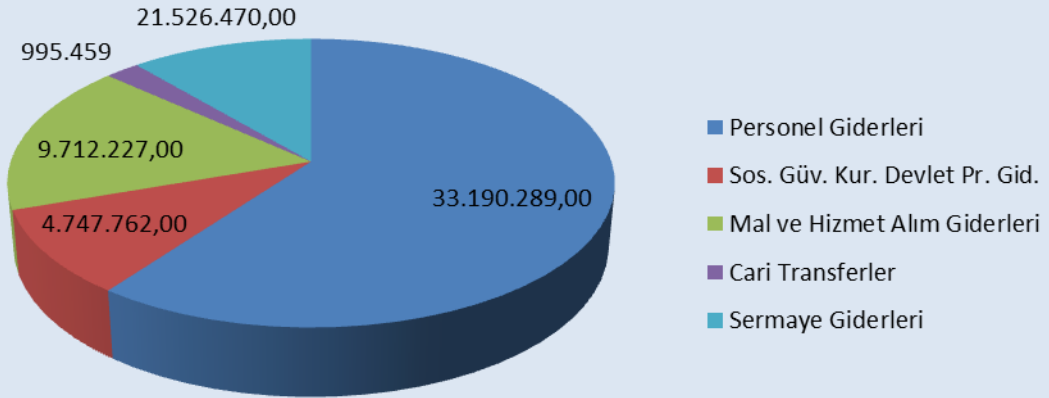
Bu tertibe ilişkin gider gerçekleşme oranı 2015 yılının ilk altı ayında % **28.73** iken, 2016 yılının ilk altı ayında ise % **40.51** olmuştur.

2015 Yılı Bütçe Giderleri



(2015 Yılı'nın Ekonomik Sınıflandırmaya Göre İlk Altı Aylık Gider Gerçekleşmesi)

2016 Yılı Bütçe Giderleri



(2016 Yılı'nın Ekonomik Sınıflandırmaya Göre İlk Altı Aylık Gider Gerçekleşmesi)

B. Bütçe Gelirleri

03- Teşebbüs ve Mülkiyet Geliri

2015 yılının ilk altı ayında 3.245.387,00 -TL gelir gerçekleşirken 2016 yılının ilk altı ayında % -26.88 oranında azalışla 2.373.076,00 - TL olarak gerçekleşmiştir.

Bu tertibe ilişkin gelir gerçekleşme oranı 2015 yılının ilk altı ayında % **54,25** iken, 2016 yılının ilk altı ayında ise % **67,65** olmuştur.

04- Alınan Bağış ve Yardımlar İle Özel Gelirler

2015 yılının ilk altı ayında 47.443.554,00 -TL gelir gerçekleşirken 2016 yılının ilk altı ayında % 0.57 oranında azalışla 47.172.000,00 - TL olarak gerçekleşmiştir.

Bu tertibe ilişkin gelir gerçekleşme oranı 2015 yılının ilk altı ayında % **40** iken, 2016 yılının ilk altı ayında ise % **34,39** olmuştur.

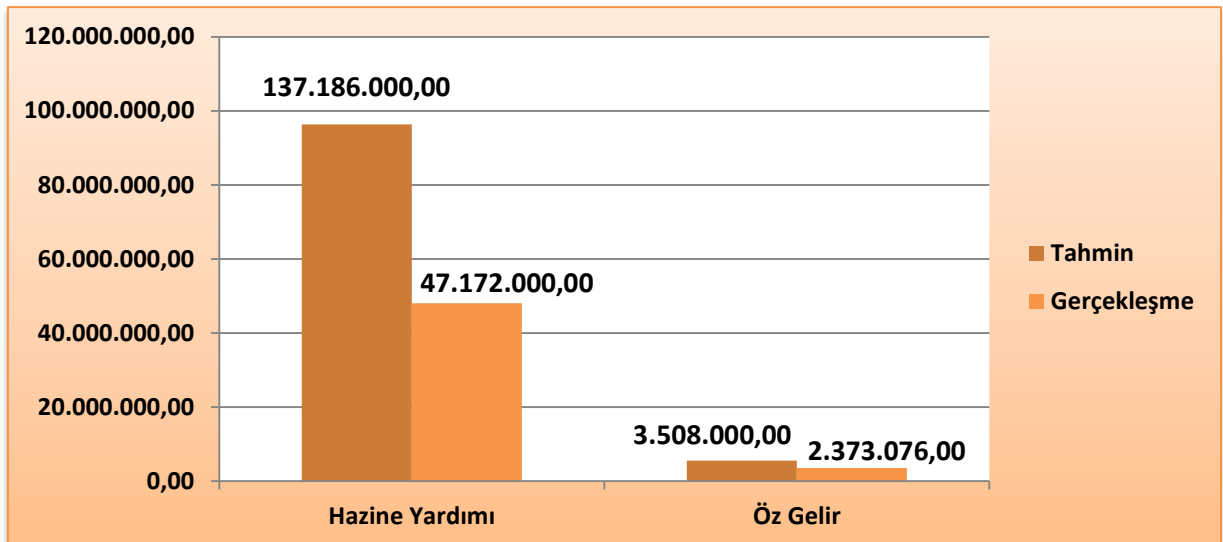
05- Diğer Gelirler

2015 yılının ilk altı ayında 831.954,00 -TL gelir gerçekleşirken 2016 yılının ilk altı ayında % 27,64 oranında artışla 1.061.946,00 - TL olarak gerçekleşmiştir.

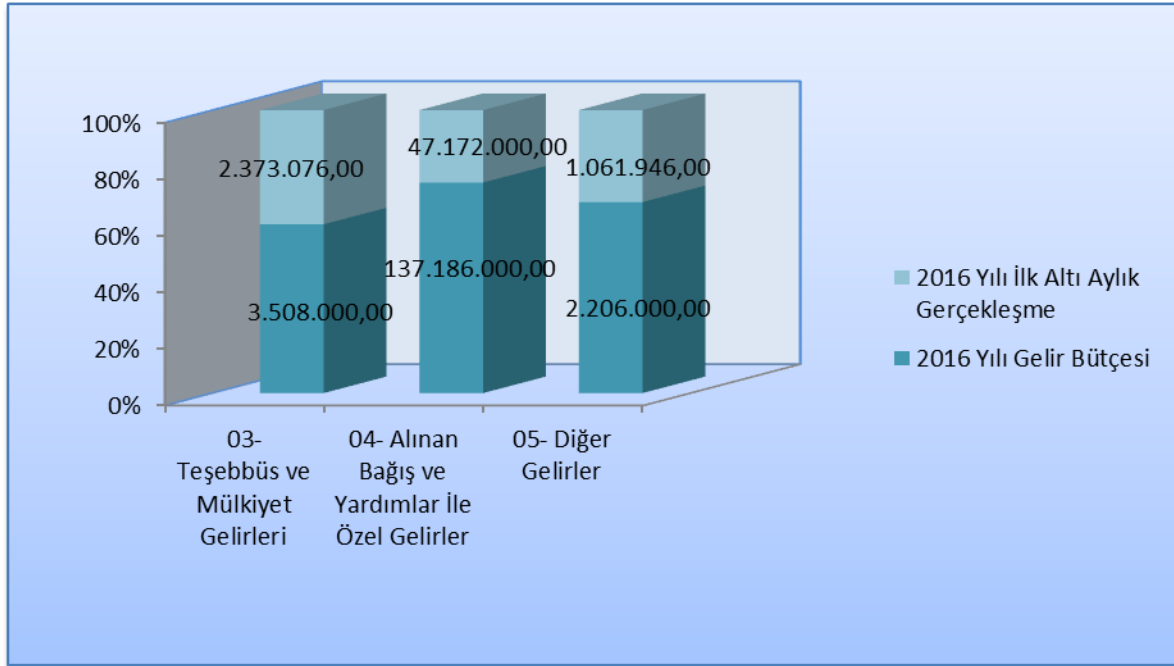
Bu tertibe ilişkin gelir gerçekleşme oranı 2015 yılının ilk altı ayında % **46,92** iken, 2016 yılının ilk altı ayında ise % **48,14** olmuştur.

06- Sermaye Gelirleri

Üniversite bütçesinin genel toplamı olarak bakıldığında 2015 yılında 124.586.407,00 - TL (118.604.554,00 -TL hazine yardımı, 5.981.853,00-TL öz gelir) gelir gerçekleşmiştir. 2016 yılının ilk altı ayı toplamında 49.545.076,00 -TL (47.172.000,00-TL hazine yardımı, 2.373.076,00 -TL öz gelir) tutarında gerçekleşmiştir.



Bütçe Gelir Tertibi	2016 Yılı Gelir Bütçesi	2016 Yılı İlk Altı Aylık Gerçekleşme	Gerçekleşme %
03- Teşebbüs ve Mülkiyet Gelirleri	3.508.000,00	2.373.076,00	67.65
04- Alınan Bağış ve Yardımlar İle Özel Gelirler	137.186.000,00	47.172.000,00	34.38
05- Diğer Gelirler	2.206.000,00	1.061.946,00	48.13



C. Finansman

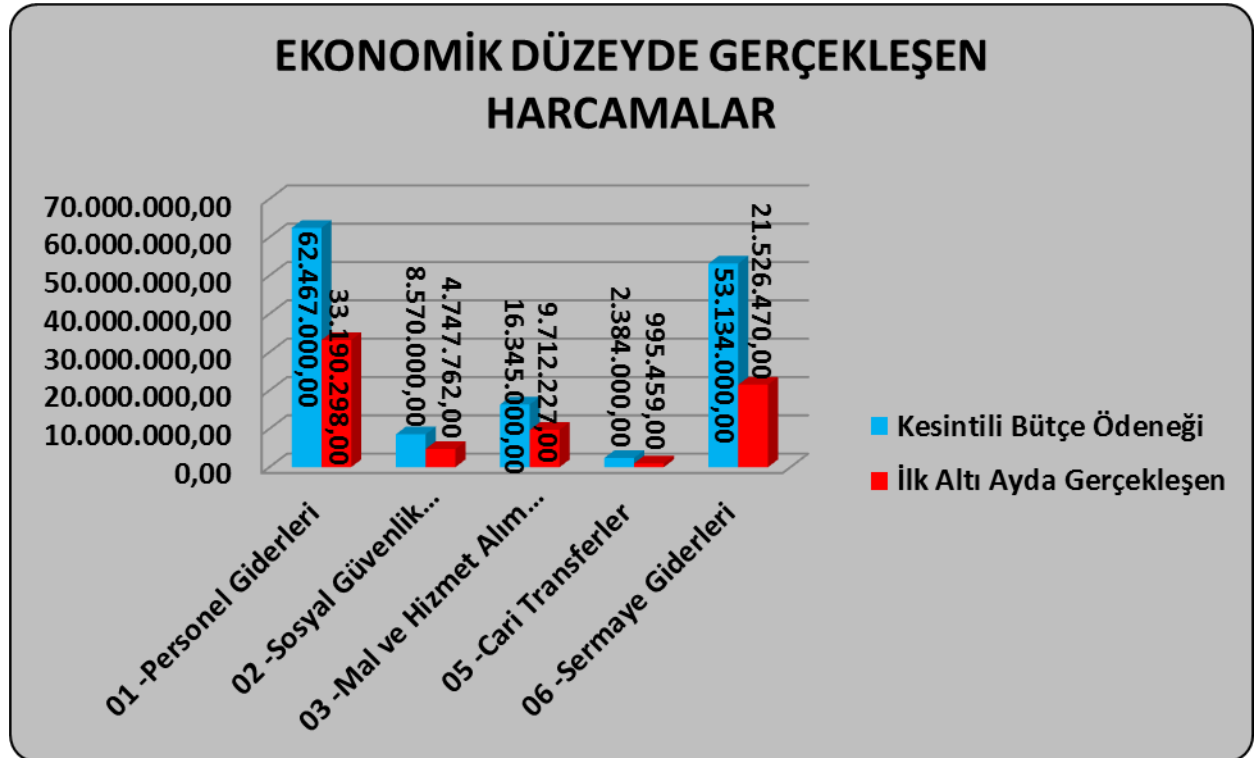
Üniversitemiz 5018 Sayılı Kamu Mali Yönetimi ve Kontrol Kanunu hükümleri çerçevesinde giderlerini, yıl içinde elde ettiği öz gelirler ve hazineden aldığı yardımlar ile karşılamaktadır. Yılsonunda elde edilen özel gelirlerden harcanamayan kısım bir sonraki yılın giderlerine finansman olmak üzere devri gerçekleştirilmektedir.

II. OCAK-HAZİRAN 2016 DÖNEMİNDE YÜRÜTÜLEN FAALİYETLER

6682 Sayılı Kanun ile Üniversitemize tahsis edilen ödeneklerin kullanımına ilişkin Ayrıntılı Harcama Programı 5018 sayılı Kanununun 20. maddesi gereğince *Maliye Bakanlığı Bütçe ve Mali Kontrol Genel Müdürlüğü'nün 01.01.2016 Geçici Bütçe sonrası 31.03.2016 tarih ve 597510066-02-390 sayılı yazısıyla icmal cetvellerine uygun olarak vize edilmiştir. Ödeneklerin kullanımında Ayrıntılı Harcama Programında yer alan limitler dahilinde ve 2016 Yılı Bütçe Uygulama Tebliğlerinde yer alan esas ve usuller dikkate alınarak, Başbakanlıkça yayınlanan tasarruf genelgelerine uygun olarak harcama yapılmaktadır.*

Üniversitemiz 2016 Mali Yılı Bütçesi;

Bütçe Tertibi	Kesintili Bütçe Ödeneği	İlk Altı Ayda Gerçekleşen	Gerçekleşme %
01 -Personel Giderleri	62.467.000,00	33.190.298,00	53,1
02 -Sosyal Güvenlik Kurumlarına Devlet Primi Giderleri	8.570.000,00	4.747.762,00	55,5
03 -Mal ve Hizmet Alım Giderleri	16.345.000,00	9.712.227,00	59,42
05 -Cari Transferler	2.384.000,00	995.459,00	41,75
06 -Sermaye Giderleri	53.134.000,00	21.526.470,00	40,51



II-TEMMUZ- ARALIK 2016 DÖNEMİNE İLİŞKİN BEKLENTİLER VE HEDEFLER

A.Bütçe Giderleri

2016 Mali Yılı Merkezi Yönetim Bütçe Kanunu ile Üniversitemize verilen 149.134.199,00 TL ödeneğin Üniversitemizin fiziki imkanlarının iyileştirilmesi için tahmini olarak tamamı kullanılacaktır. Üniversitemiz 2015 yılında yıllara sari ihaleler yapmış ve bu ihale hak edişlerinin bedeli ilk altı ayda sermaye gideri harcama kaleminden ödenmiş ve ödenmeye devam etmektedir. Yatırım projelerimiz hazırlanmış, yeni ihaleler yapılmış ve işin yapımına başlanmıştır. İkinci altı aydaki harcamamızda artış olacaktır.

01- Personel Giderleri:

Üniversitemize 2016 yılında yapılacak atamalarla personel sayımızın artacağı ve buna bağlı olarak personel giderlerinde ikinci altı aylık dönemde artış olacağı tahmin edilmektedir.

02- Sosyal Güvenlik Kurumlarına Devlet Primi Giderleri:

2016 yılı ikinci altı aylık dönemde yeni alınacak personel sayısına bağlı olarak Sosyal Güvenlik Kurumuna Devlet Primi giderinde ikinci altı aylık dönemde artış olacağı tahmin edilmektedir.

03- Mal ve Hizmet Alım Giderleri:

Maliye Bakanlığı Bütçe ve Mali Kontrol Genel Müdürlüğü'nün serbest bırakma oranlarına göre ödeneklerimizin harcaması yapılmakta olup, ikinci altı aylık dönemde bu harcamada artış olacağı ve ödeneğimizin tamamının kullanılacağı tahmin edilmektedir.

05- Cari Transferler:

Personel yemek gideri, Emekli ikramiyesi karşılığı, makam tazminatları ve Sosyal Güvenlik Kurumuna % 20 ek karşılıkları için ikinci altı aylık dönemde mevcut ödenekten fazla kullanılacağı ve ek ödeneğe ihtiyaç olacağı tahmin edilmektedir.

06- Sermaye Giderleri:

Üniversitemizin 2015 yılında yapmış olduğu yıllara cari ihalelerin hak edişleri ödenmekte olup, yeni ihalelerin yapılması ve işe başlanılmasından dolayı ikinci altı aylık dönemde sermaye gideri bütçemizden mevcut ödenekten fazla kullanılacağı ve ek ödeneğe ihtiyaç olacağı tahmin edilmektedir.

B. Bütçe Gelirleri

Üniversitemiz gelir kaynaklarının % 96'lık dilimi Hazine yardımı, % 4'ü Teşebbüs ve Mülkiyet Gelirlerinden ve diğer gelirlerden elde edilmektedir. Birimlerimizde yaz okulu ve ikinci öğretim açılması nedeniyle gelirlerimizin artacağı tahmin edilmektedir.

C. Finansman

Üniversitemizin 2016 yılı öz gelir olarak 3.508.000,00 - TL gelir elde edeceği ve 137.186.000,00 - TL hazine yardımı alacağı tahmin edilmiştir.

IV. TEMMUZ-ARALIK 2016 DÖNEMİNDE YÜRÜTÜLECEK FAALİYETLER

Cari ve transfer ödeneklerinin bütçe imkanları dahilinde öncelikli ihtiyaçlar göz önüne alınarak 2016 Yılı Bütçe Uygulama Tebliğlerinde yer alan esas ve usullere ve Başbakanlıkça yayınlanan tasarruf genelgelerine uygun olarak kullanılmasına özen gösterilmektedir.

Üniversitemizin yatırım programında yer alan inşaatların, Kalkınma Bakanlığı'na sunulan yatırım projelerinde belirtilen işlerin sürelerinde bitirilerek hizmete sunulması hedeflerimizden biri olup, bu yöndeki çalışmalarımız yılsonuna kadar hızlı bir şekilde devam edecektir. Bu kapsamda;

- Araştırma ve Uygulama Hastanesinin yapımı için Başbakanlık TOKİ ile imzalanan Protokol kapsamında ihale yapılmış ve yapımına başlanmıştır ve inşaat devam etmektedir.
- Morfoloji binasının yapımı için Başbakanlık TOKİ ile imzalanan Protokol kapsamında ihale yapılmış ve yapımına başlanmıştır ve inşaat devam etmektedir.
- Kampüs altyapı projesi kapsamında peyzaj ve çevre düzenlemesi ihalesine çıkmıştır.
- Mevcut binaların bakım ve onarımı için büyük onarım ihalesine çıkmış binaların daha kullanılabilir hale gelmesi sağlanmıştır.

Ayrıca, yeni kurulan Akademik ve İdari birimlerimizin makine teçhizat ve laboratuvar donanım ihtiyaçlarının temin edilmesi sağlanacaktır. Başarılı öğrencilerimize burs vermek, lisans üstü programlar için altyapı hazırlamak, Öğretim Elemanlarımızın kongre ve seminerlere katılımını sağlamak, eğitim- öğretimin kalitesini artırmak, Üniversite bünyesinde araştırma çalışmalarına maddi destek sağlamak için çalışmalara devam edilecektir.

5018 Sayılı Kamu Mali Yönetimi ve Kontrol Kanununun 30. Maddesi gereği kamuoyuna duyurulur.

2016 YILI İLK ALTI AYLIK UYGULAMA SONUÇLARI:

Ek 1- Bütçe Giderlerinin Gelişimi

Ek 2- Bütçe Gelirlerinin Gelişimi

