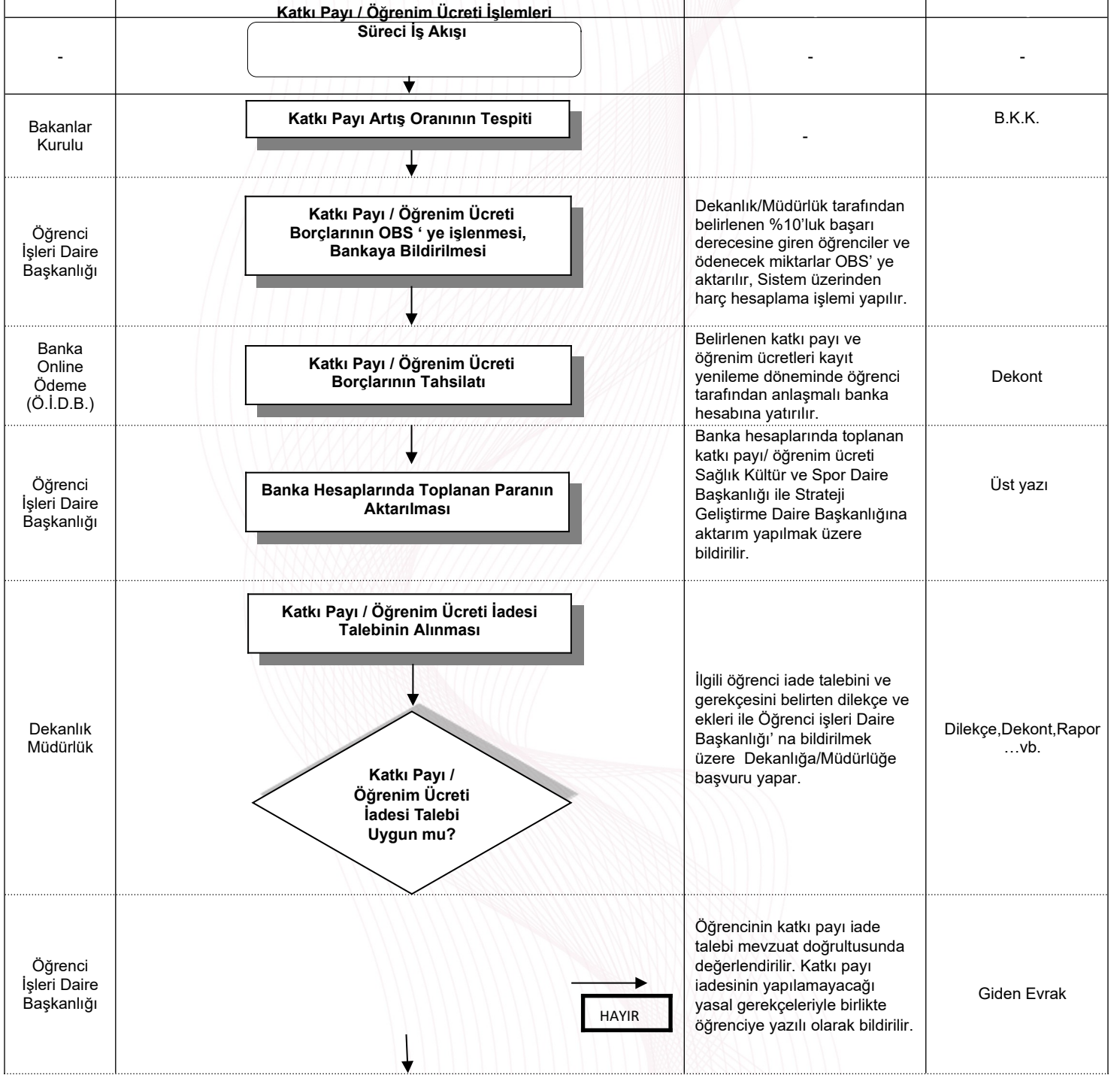




# YOZGAT BOZOK ÜNİVERSİTESİ

## KATKI PAYI/ÖĞRENİM ÜCRETİ İŞLEMLERİ/İADE

### İŞ AKIŞ ŞEMASI



Hazırlayan

Kontrol Eden

Onaylayan





# YOZGAT BOZOK ÜNİVERSİTESİ

## KATKI PAYI/ÖĞRENİM ÜCRETİ İŞLEMLERİ/İADE

EVET

### İŞ AKIŞ ŞEMASI

Katkı Payı / Öğrenim Ücreti İadeleri



Katkı Payı / Öğrenim Ücreti İşlemleri İş Akış Sürecinin Sonlandırılması

Katkı kredisi alma, yatay geçişle ayrılma, mezun durumda iken katkı payı yatırma, %10' a girme, engellilik durumu... gibi sebeplerle katkı payı iadesi olan öğrenciler, alacakları ödenmek üzere ilgili evraklarıyla Strateji Geliştirme Daire Başkanlığına bildirilir.

Giden Evrak ve Ekli Belgeler

Strateji Geliştirme Daire Başkanlığı

Hazırlayan

Kontrol Eden

Onaylayan

