
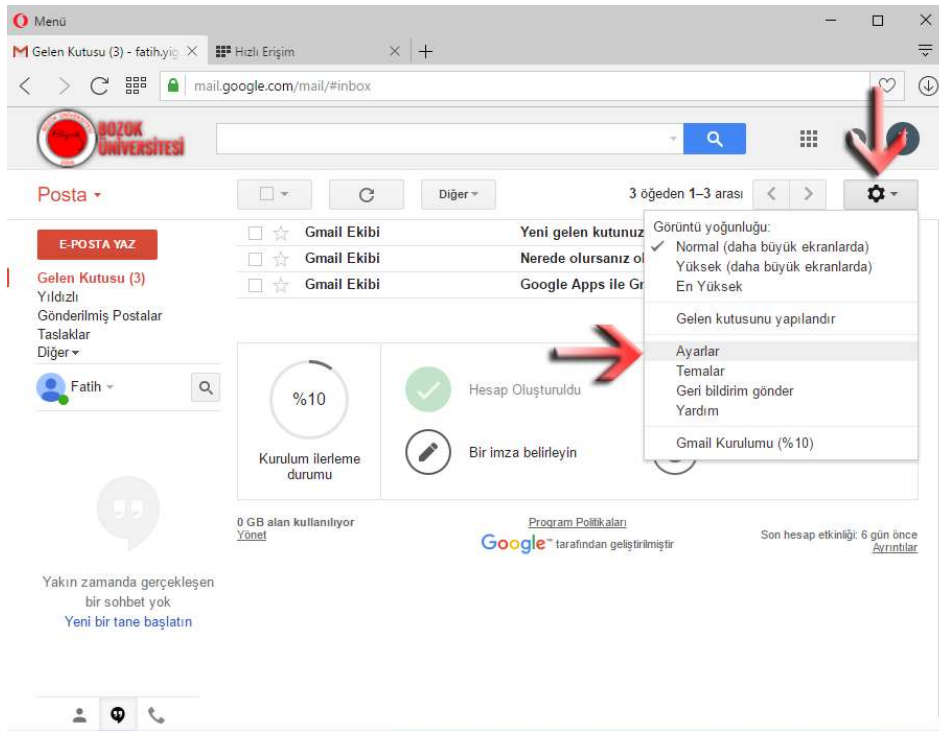


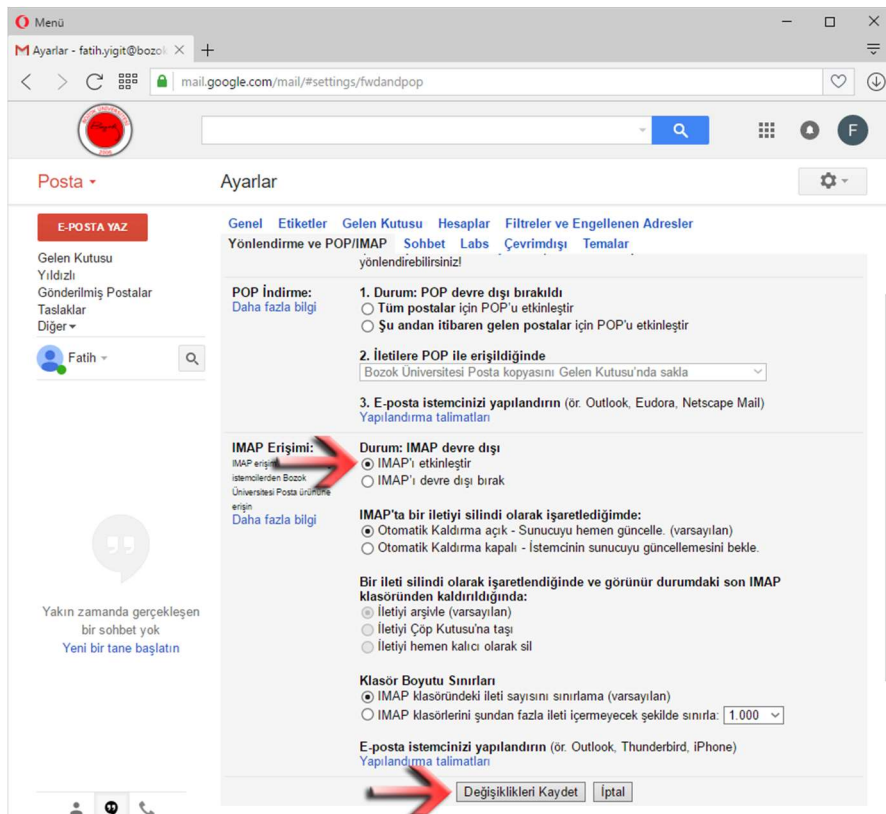
## MICROSOFT OUTLOOK YAPILANDIRMASI

E-posta hesabınızı Microsoft Outlook ile kullanmak için aşağıdaki adımları takip ederek gerekli kurulumu yapabilirsiniz.

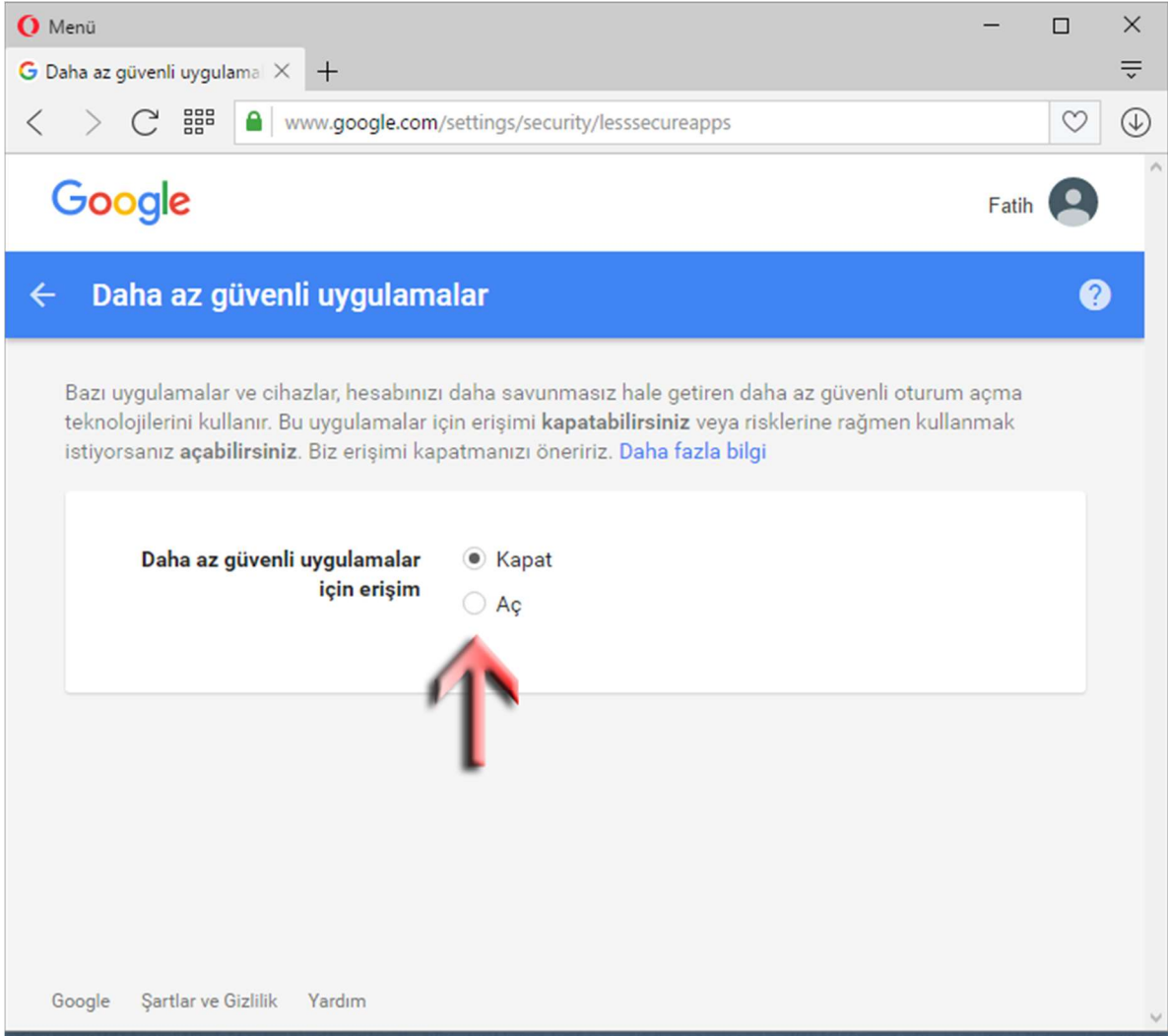
1. Sağ taraftaki  butonuna basarak "Ayarlar" bölümüne giriş yapınız.



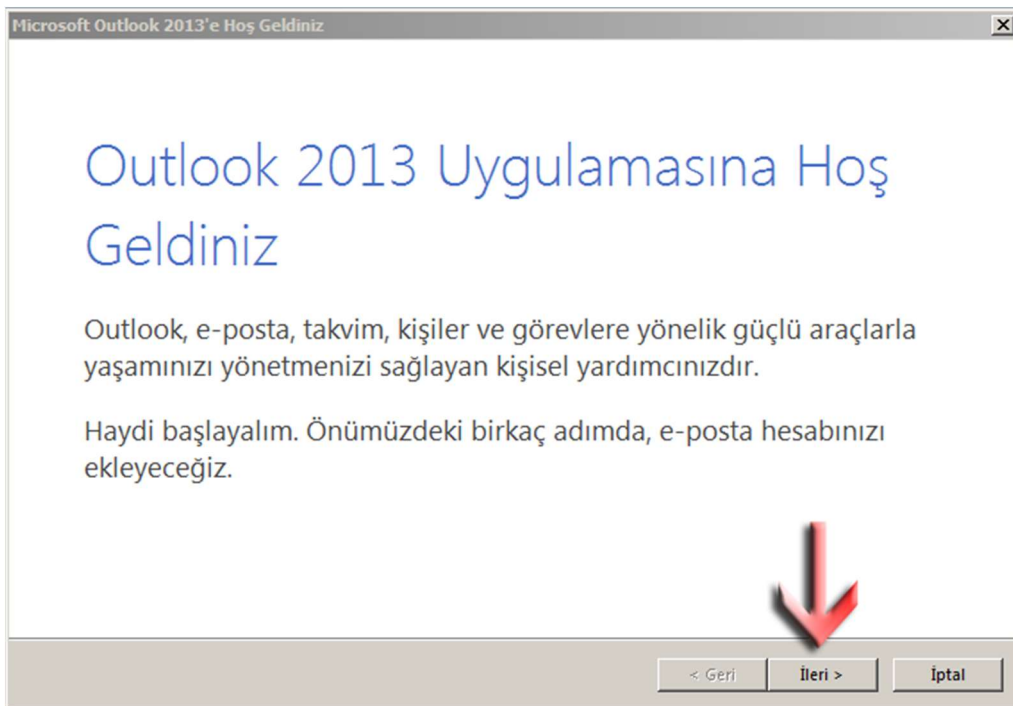
2. Hesabınızı Outlook, Android cep telefonları, iPhone, iPad vb. uygulamalarda kullanabilmek için "Yönlendirme ve POP/IMAP" kısmından **"IMAP'ı etkinleştir"** seçenekleri seçerek **Değişiklikleri Kaydet** butonuna basınız.



3. <https://www.google.com/settings/security/lesssecureapps> adresine girip "**Aç**" seçeneğini seçiniz.



4. Kurulu programlar listesinde Microsoft Outlook programını açıp ve "**İleri**" butonuna basınız. Örnekte 2013 versiyonu kullanılmıştır.



5. **"Evet"** seçeneği seçip **"İleri"** butonuna basınız.

Microsoft Outlook Hesap Kurulumu

E-posta Hesabı ekle

Kuruluşunuzun Microsoft Exchange Server uygulaması ya da Microsoft Office 365'in bir parçası olan Exchange Online hesabı gibi e-posta hesaplarını bağlamak için Outlook'u kullanın. Outlook, POP, IMAP ve Exchange ActiveSync hesaplarıyla da çalışır.

Bir e-posta hesabını bağlamak için Outlook'u kurmak istiyor musunuz?

Evet

Hayır

< Geri İleri > İptal

6. **"Elle kurulum veya ek sunucu türleri"** seçip **"İleri"** butonuna basınız.

Hesap Ekle

Otomatik Hesap Kurulumu

Bir hesabı el ile kurun veya diğer sunucu türlerine bağlanın.

E-posta Hesabı

Adınızı:

Örnek: Ellen Adams

E-posta Adresi:

Örnek: ellen@contoso.com

Parola:

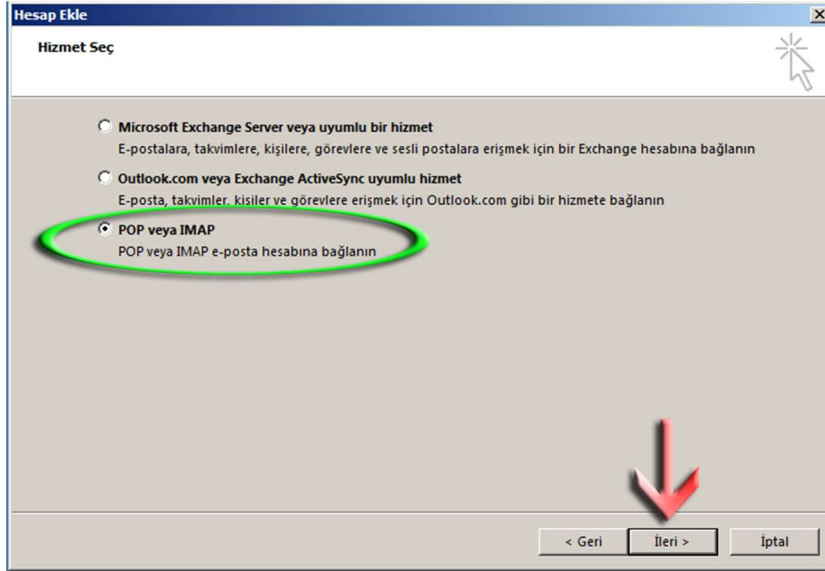
Parolayı Yeniden Yazın:

İnternet servis sağlayıcınızın verdiği parolayı yazın.

Elle kurulum veya ek sunucu türleri

< Geri İleri > İptal

7. "POP veya IMAP" seçeneği seçip "İleri" butonuna basınız.



8. İlgili alanları aşağıda gösterildiği gibi giriniz.

**Adınız:** Adınız ve Soyadınız

**E-posta Adresi:** Kullanmış olduğunuz @bozok.edu.tr adresli postanızın tamamı.

**Hesap Türü:** IMAP

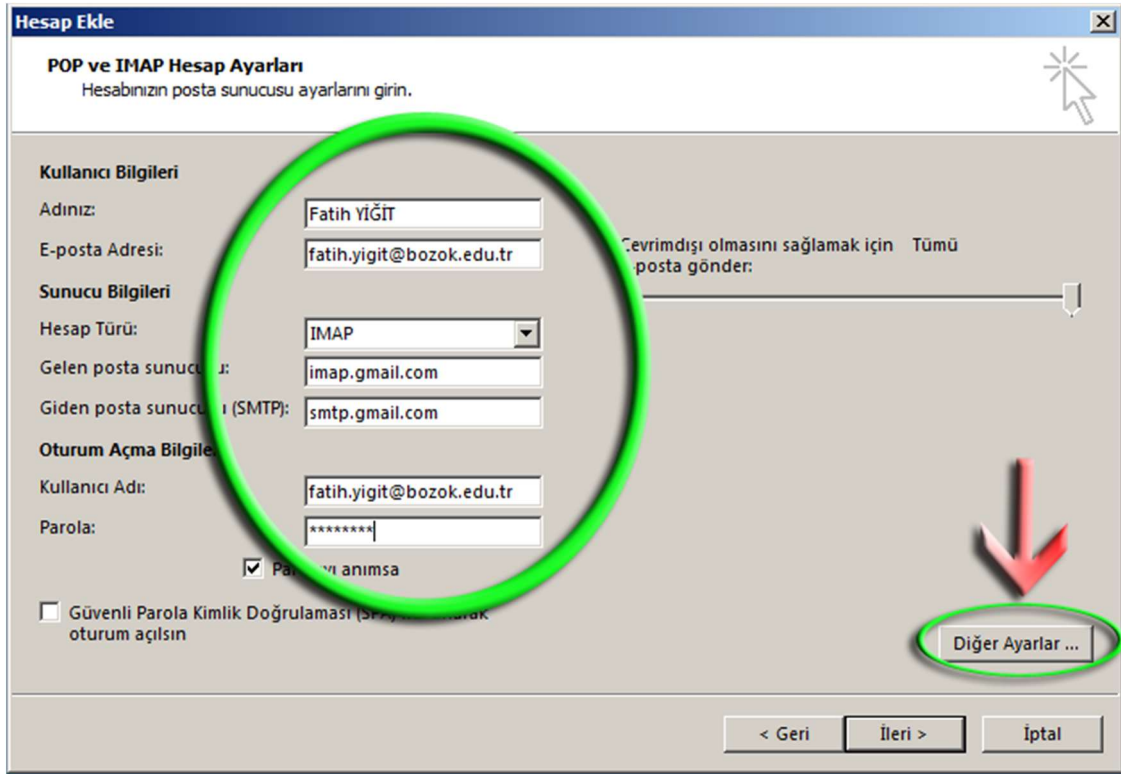
**Gelen posta sunucusu:** imap.gmail.com

**Giden posta sunucusu:** smtp.gmail.com

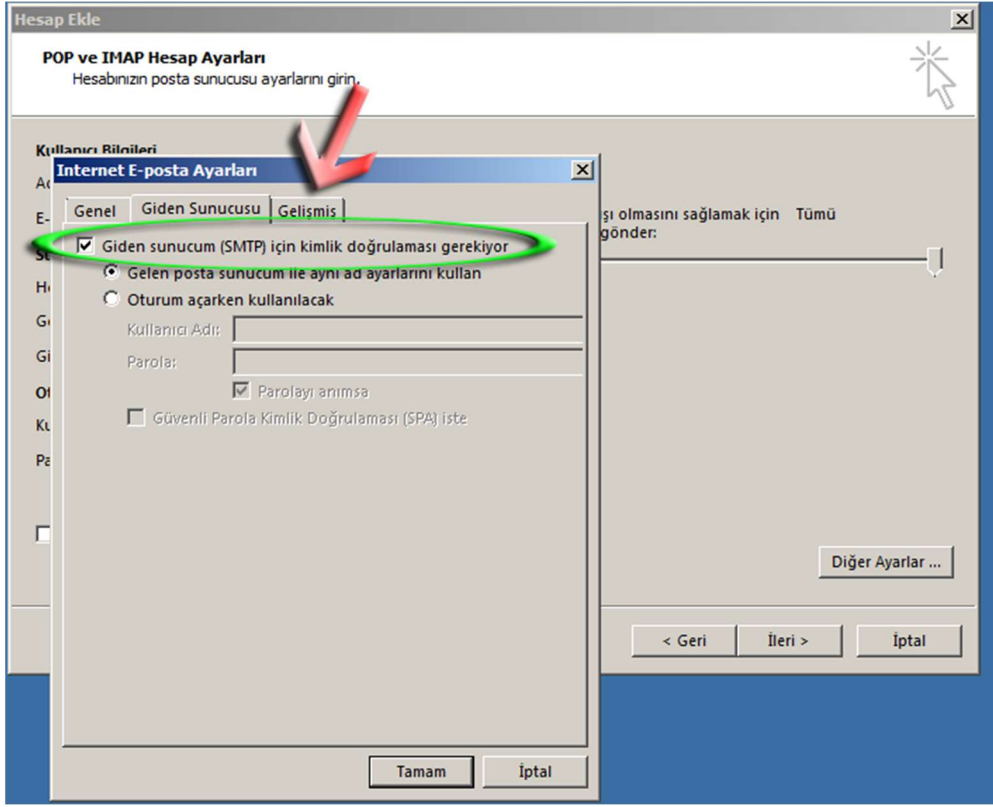
**Kullanıcı Adı:** Kullanmış olduğunuz @bozok.edu.tr adresli postanızın tamamı.

**Parola:** E-posta şifreniz

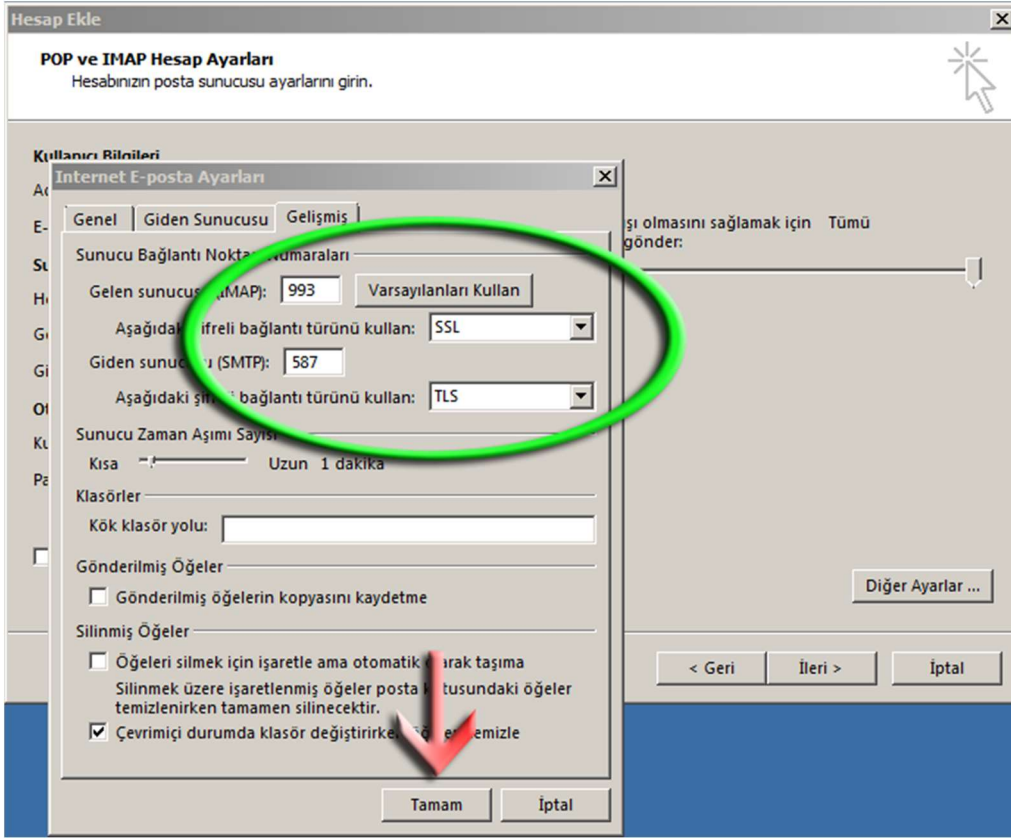
Tüm alanları girdikten sonra işaretli değilse "Parolayı anımsa" kutucuğunu işaretleyin ve "Diğer Ayarlar" butonuna tıklayın.



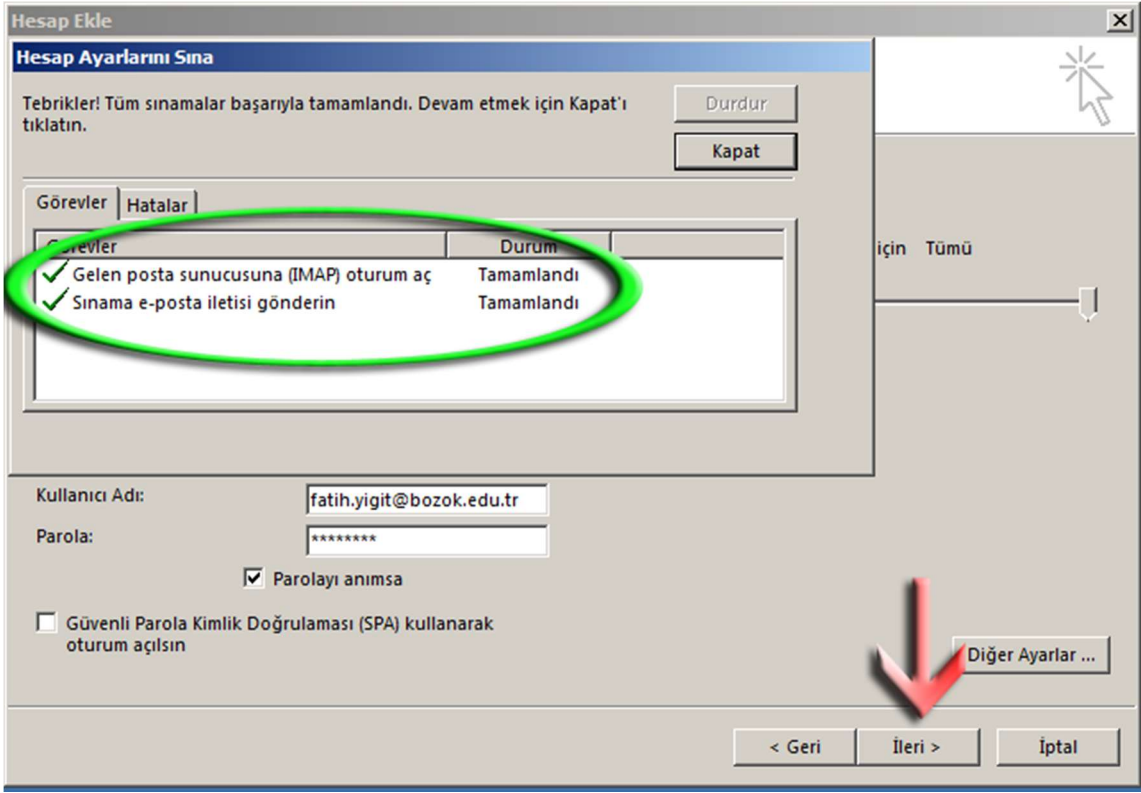
9. Yeni açılan pencereden "Giden Sunucusu" sekmesine tıklayınız. "Giden sunucum (SMTP) için kimlik doğrulaması gerekiyor" kutucuğunu işaretleyiniz ve ardından "Gelişmiş" sekmesine tıklayınız.



10. Gelen Sunucusu (IMAP): **993**, Aşağıdaki şifreli bağlantı türünü kullan: **SSL**, Giden Sunucusu (SMTP): **587**, Aşağıdaki şifreli bağlantı türünü kullan: **TLS** olarak seçiniz ve Tamam butonuna tıklayınız.



11. Ayarları girdikten sonra "**İleri**" butonuna basınız. Program bağlantı ayarlarını sınıadığı/test ettiği ekrana otomatik olarak geçecektir. "**Tamamlandı**" uyarısını gördükten sonra "**Kapat**" butonuna tıklayınız.



12. Kurulumu tamamladınız. **"Son"** butonuna tıklayınız ve Outlook programının açılmasını bekleyiniz.

